

*DEMOGRAPHIE DES
PEDIATRES
HOSPITALIERS
au 01/01/09*

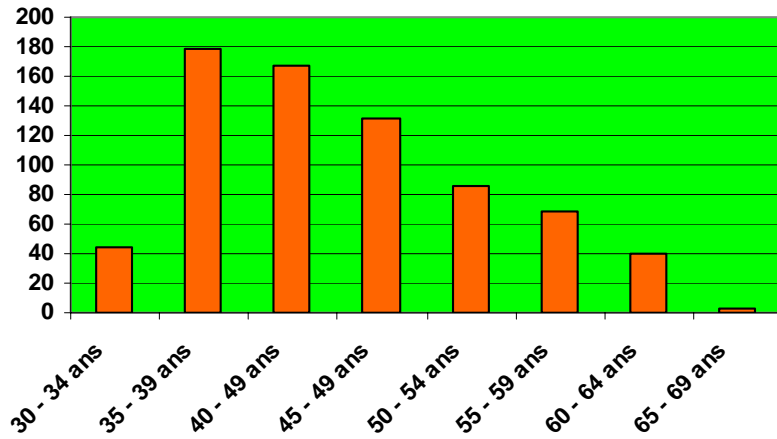
Collège National de Pédiatrie

12/05/09

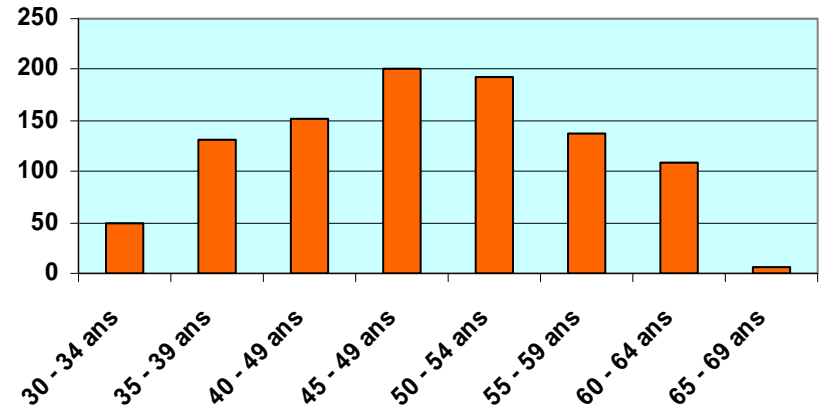
Daniel Cau SNPEH

Centre National de Gestion des PH
Bernard Chenevières

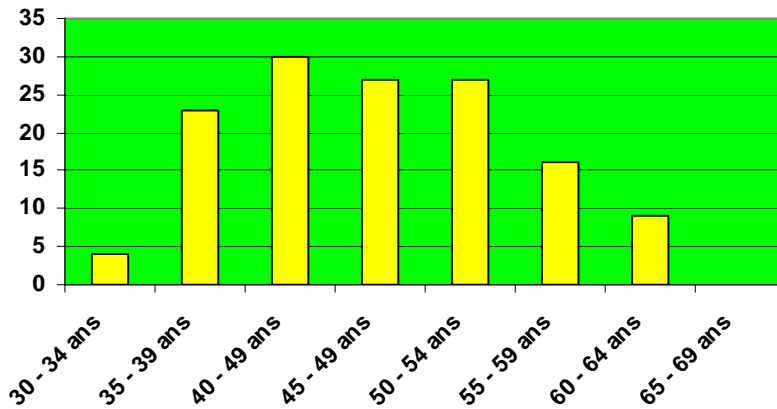
**TEMPS PLEINS
CHU**



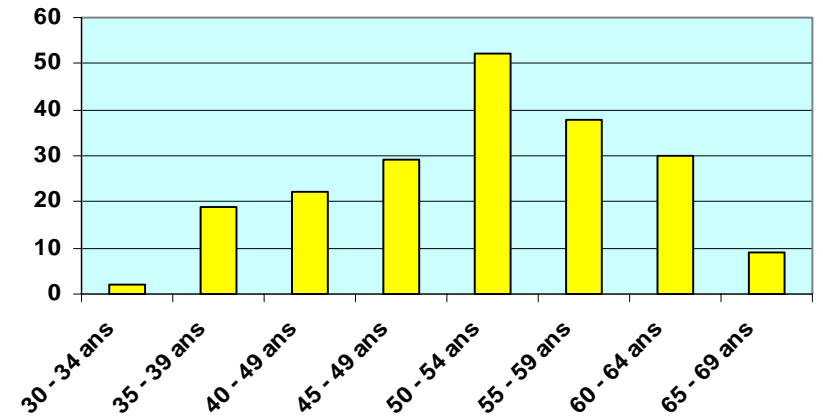
**TEMPS PLEINS
CHG**



**TEMPS PARTIELS
CHU**



**TEMPS PARTIELS
CHG**



Sex-ratio

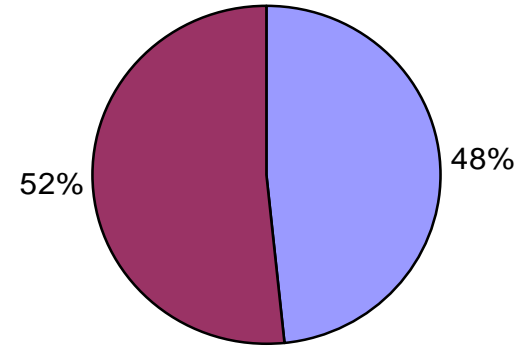
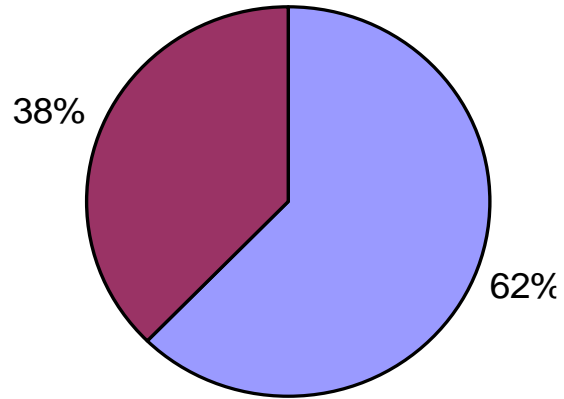
CHU

CHG

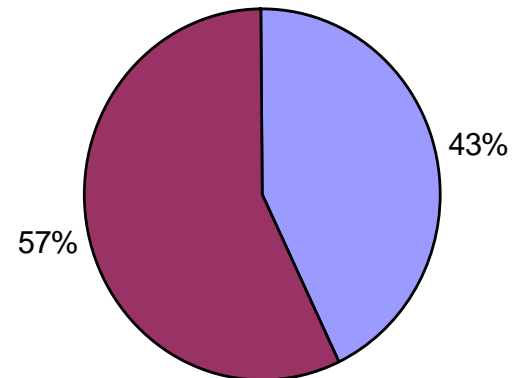
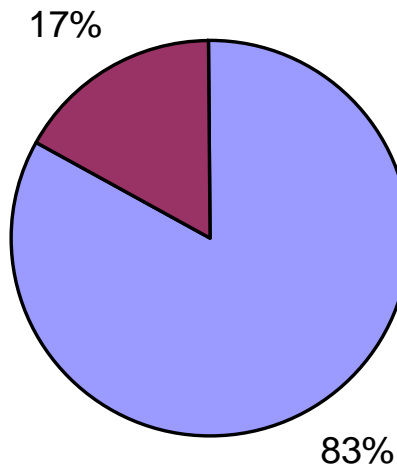
H

F

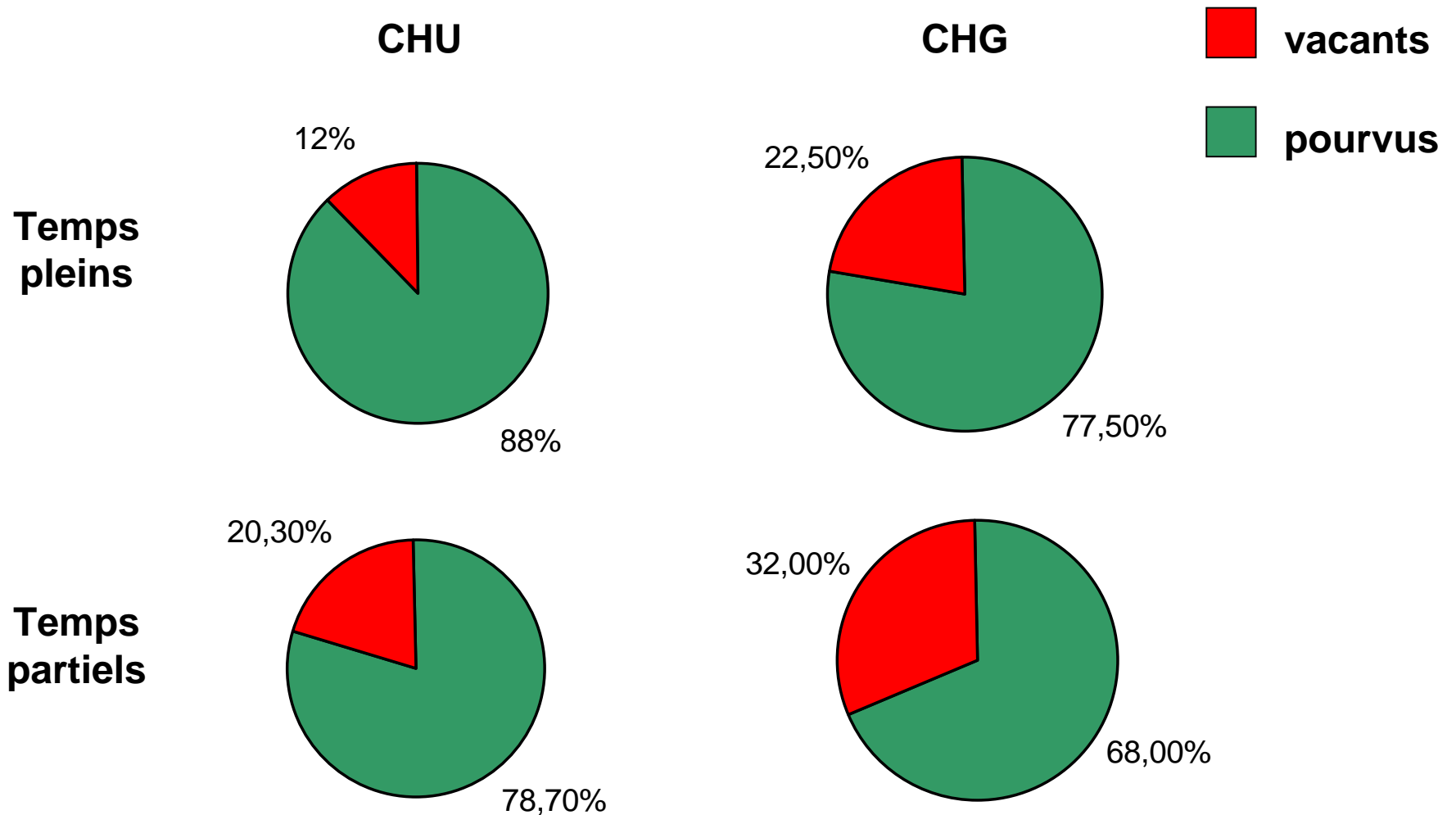
**Temps
pleins**



**Temps
partiels**



Postes vacants



CONSTATS

- PH plus jeunes, plus souvent féminins et temps partiels en CHU.
- Plus de postes vacants en CHG qu'en CHU.
- Risque de disparition de l'offre de soins pédiatriques en libéral et hospitalier dans les villes de moins de 200 000 habitants.
- Difficultés d'assurer la permanence des soins en néonatalogie et pédiatrie si moins de 3 pédiatres pour une astreinte et 7 pour une garde.

PROPOSITIONS

1. Développer les réseaux de surspécialités
2. Développer des **réseaux de proximité** avec les généralistes et urgentistes
3. Favoriser le recrutement en CHG et cabinets de groupe (temps partiels)
4. Augmenter la rémunération de l'activité clinique (CCAM/T2A)
5. Préciser la démographie lib. et hosp. par bassins
6. **Augmenter le nombre des DES**